

# Kundenmerkblatt

# SMART<sup>®</sup>

H Y G I E N E

Smart Hygiene GmbH.

Hauptstraße 19

8071 Grambach

E-Mail: [office@smarthygiene.at](mailto:office@smarthygiene.at)

Web: [www.smarthygiene.at](http://www.smarthygiene.at)

Servicehotline

**0800 / 20 30 88**

Kunde: \_\_\_\_\_

Behandlung: \_\_\_\_\_

Datum: \_\_\_\_\_

## Vorbereitungs-Checkliste für die Bettwanzenbekämpfung

**Bettwanzen sind Meister im Verstecken** – sie finden selbst in den kleinsten Ritzen und Fugen eines Raumes Unterschlupf. Um eine effektive Bekämpfung dieser hartnäckigen Schädlinge sicherzustellen, ist eine sorgfältige Vorbereitung der betroffenen Bereiche unerlässlich.

Diese **Vorbereitungsmaßnahmen sind entscheidend für den Erfolg der Behandlung**. Ohne diese vorbereitenden Schritte können wir den Erfolg unserer Maßnahmen nicht garantieren. Folgen Sie unserer Checkliste sorgfältig, um sicherzustellen, dass Ihr Raum optimal für die Behandlung vorbereitet ist.

Diese Checkliste dient zudem als Grundlage für einen eventuellen Garantieanspruch.

Maßnahmen	erl.	geprüft durch Techniker
Alle entfernbar Decken, Polster, Vorhänge, Handtücher, Kleidungsstücke, etc. müssen dicht verpackt und umgehend geputzt/gewaschen werden. Auch jene aus den Kästen.	<input type="radio"/>	
Matratzen hochklappen, Bettrahmen zerlegen und aufstellen.	<input type="radio"/>	
Rücken Sie alle Einrichtungsgegenstände ca. 1 m von der Wand weg.	<input type="radio"/>	
Entfernen Sie jede Art von Sockelleisten und Holzverkleidungen.	<input type="radio"/>	
Betthaupt, Boards, etc. müssen abmontiert werden.	<input type="radio"/>	
Entfernen Sie Abdeckungen von allen elektrischen Schaltern, Dosen, Steckdosen, etc.	<input type="radio"/>	
Reinigen Sie alle zu behandelnden Zimmer vor der Behandlung gründlich durch saugen und ev. Aufwaschen. Verwenden Sie den Staubsauger in keinem anderem Zimmer und entsorgen Sie den Staubsack außerhalb des Hauses.	<input type="radio"/>	
Deaktivieren Sie für die Dauer der Behandlung Feuermelder und Sprinkleranlagen. Notwendige Informationen an die Feuerwehr obliegt dem Kunden.	<input type="radio"/>	
Beheizen Sie die zu behandelnden Räume (Heizung auf die stärkste Stufe!)	<input type="radio"/>	
Entleeren aller Laden und Stauräume und in Plastiksäcke versiegeln.	<input type="radio"/>	
Entfernen Sie alle umherliegenden Gegenstände.	<input type="radio"/>	
Verstauen Sie alle kleinen Elektrogeräte in einem versiegelten Plastiksack.	<input type="radio"/>	
Heben Sie Teppichränder hoch.	<input type="radio"/>	

Die Vorbereitungsmaßnahmen werden vorab mit dem Kunden besprochen und vor Behandlung vom Techniker überprüft!

Das Zimmer war entsprechend den Vorgaben vorbereitet

Ja

Nein

\_\_\_\_\_  
Datum

\_\_\_\_\_  
Kunde

\_\_\_\_\_  
Techniker

# Der 5-Punkte Bettwanzencheck:

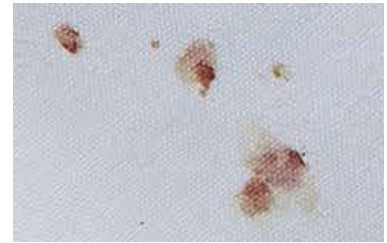
## 1. Matratze & Bettrahmen

- rund um Nähte und Reißverschlüsse der Matratze
- unter der Matratze
- entlang des Bettrahmens
- entlang des Lattenrostes
- in Spalten und Ritzen des Rahmen/Kopfteils



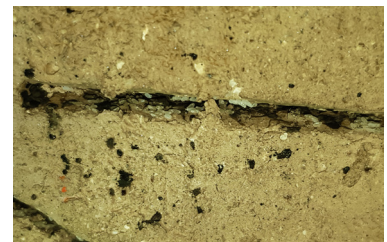
## 2. Sofas, Polster & Decken

- an den Säumen von Kissen, Polstern und Decken
- unter Abdeckungen
- an Reißverschlüssen



## 3. Schränke & Sesselleisten

- Stellen an denen Möbel, Teppich, Sockel- und Zierleisten aufeinandertreffen
- an Verstrebungen und Abdichtungen von Möbeln und Türen



## 4. Nachttische

- an Ornamenten und Lampen
- an Bilderrahmen
- in Ecken und Ritzen
- in Schulblenden



## 5. Gepäck

- Rahmen und Verstrebungen von Gepäckständern

## Wonnach Sie suchen sollten:

- Häutungsreste
- Blutflecken
- Ausscheidungen (kleine schwarze Punkte)
- lebendige Bettwanzen (nachtaktiv)
- Bettwanzen-Eier (ca. 1 mm groß, perweiß)

